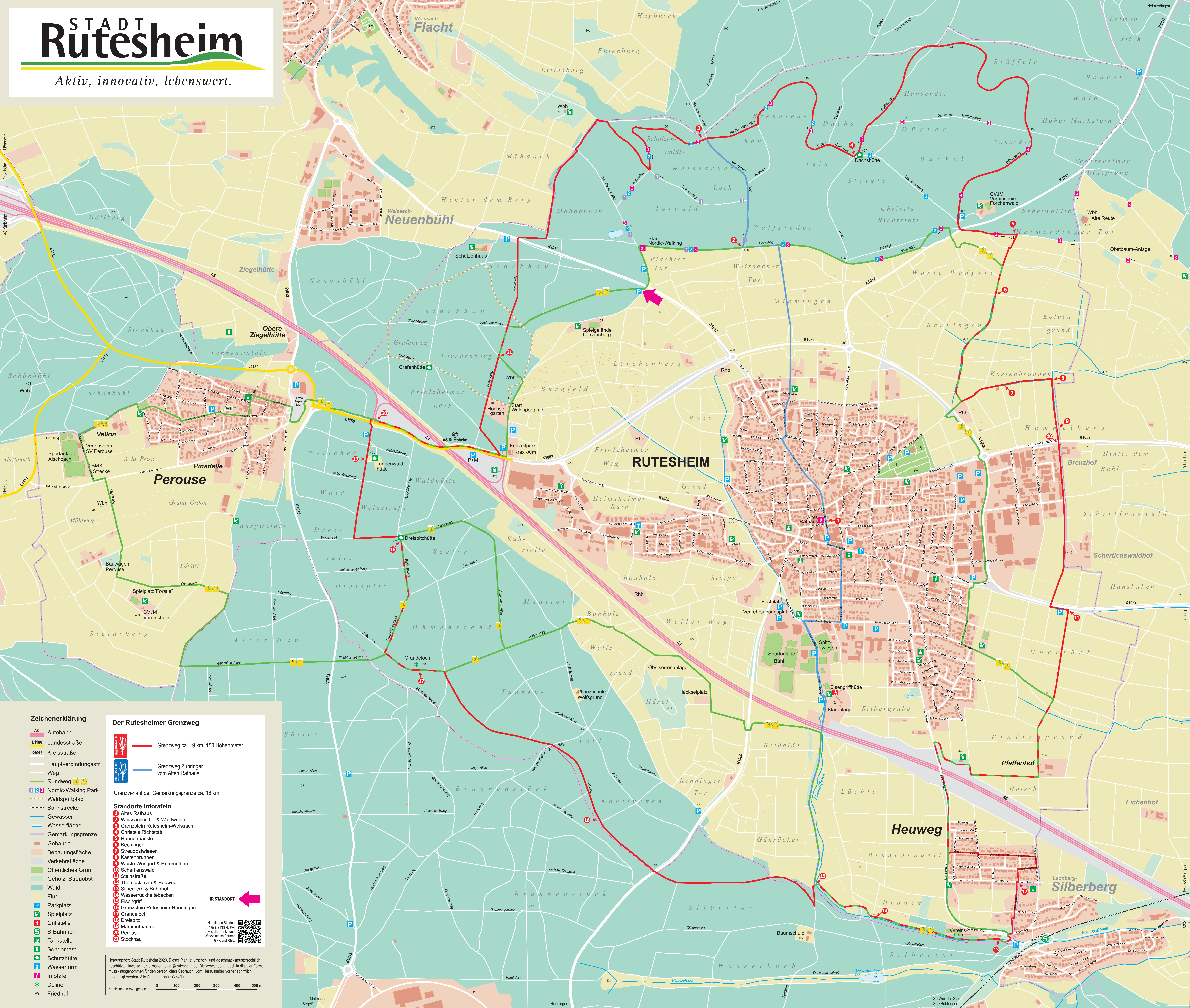


STADT Rutesheim

Aktiv, innovativ, lebenswert.



Zeichenerklärung

- A8 Autobahn
- L1180 Landesstraße
- K1013 Kreisstraße
- Hauptverbindungsstr.
- Weg
- Rundweg
- 1 2 Nordic-Walking Park
- Waldsportpfad
- Bahnstrecke
- Gewässer
- Wasserfläche
- Gemarkungsgrenze
- Gebäude
- Bebauungsfläche
- Verkehrsfläche
- Öffentliches Grün
- Gehölz, Streuobst
- Wald
- Flur
- P Parkplatz
- A Spielplatz
- K Grillstelle
- S S-Bahnhof
- T Tankstelle
- S Sendemast
- T Schutzhütte
- W Wasserturm
- I Infotafel
- * Doline
- + Friedhof

Der Rutesheimer Grenzweg

- Grenzweg ca. 19 km, 150 Höhenmeter
- Grenzweg Zubringer vom Alten Rathaus

Standorte Infotafeln

- 1 Altes Rathaus
- 2 Weissacher Tor & Waldweide
- 3 Grenzstein Rutesheim-Weissach
- 4 Christels Richtstatt
- 5 Hennenhäule
- 6 Bechingen
- 7 Streuobstwiesen
- 8 Kastenbrunnen
- 9 Wüste Wengert & Hummelberg
- 10 Schertlenswald
- 11 Steinstraße
- 12 Thomaskirche & Heuweg
- 13 Silberberg & Bahnhof
- 14 Wasserrückhaltebecken
- 15 Eisengriff
- 16 Grenzstein Rutesheim-Reningen
- 17 Grandeloch
- 18 Dreispitz
- 19 Mammutbäume
- 20 Perouse
- 21 Stockhau

IHR STANDORT



Hier finden Sie den Plan als PDF-Datei sowie die Tracks und Waypoints im Format GPX und KML.

Herausgeber: Stadt Rutesheim 2023. Dieser Plan ist urheber- und geschmacksmusterrechtlich geschützt. Hinweise gerne mailen: stadt@rutesheim.de. Die Verwendung, auch in digitaler Form, muss - ausgenommen für den persönlichen Gebrauch, vom Herausgeber vorher schriftlich genehmigt werden. Alle Angaben ohne Gewähr.

Herstellung: www.ingo.de

